



Helper Sew



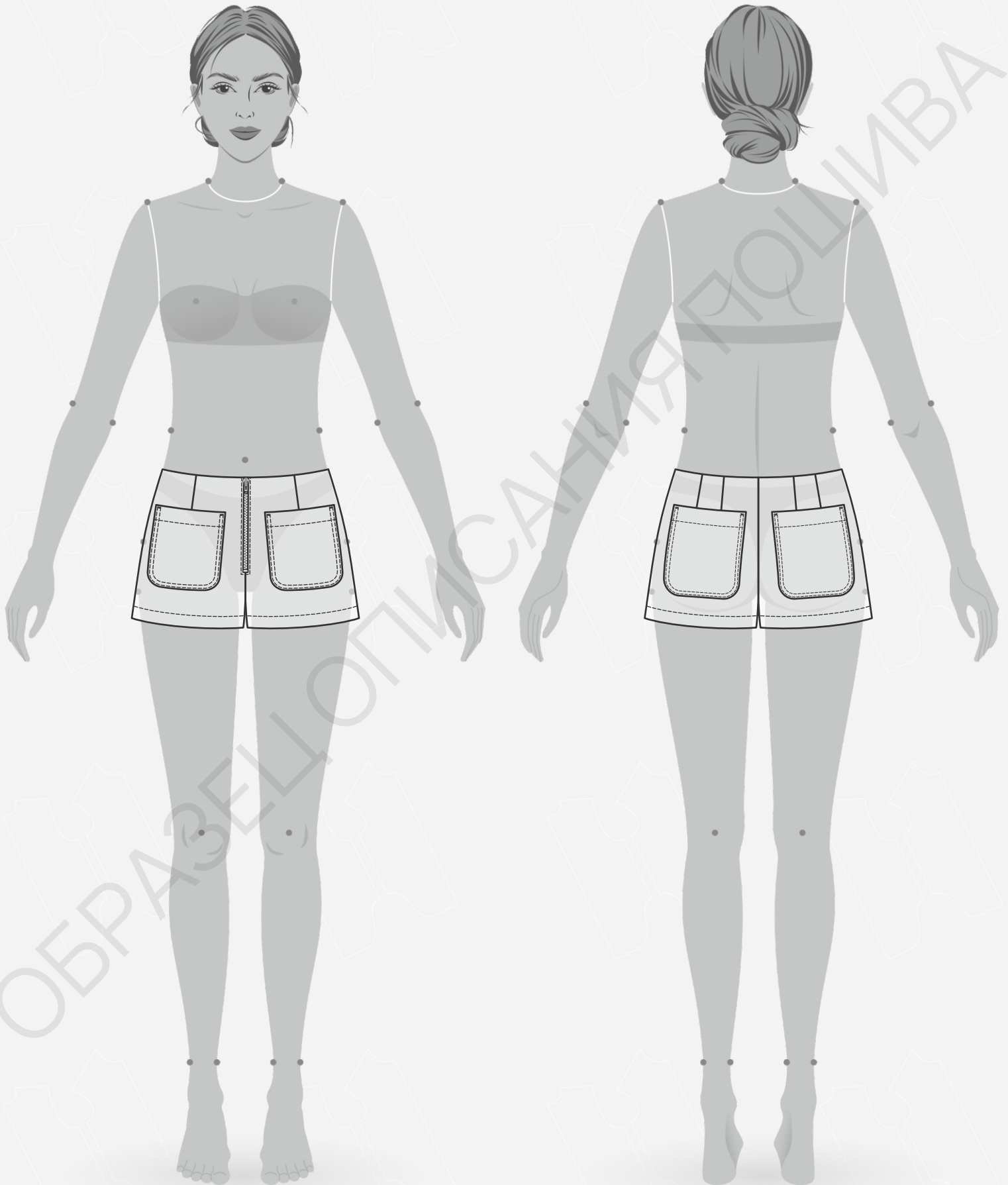
# ОПИСАНИЕ ПОШИВА ШОРТ ORLA

#HELPERSEW\_ORLA

КЛИКНИТЕ НА НАЗВАНИЕ ГЛАВЫ ДЛЯ БЫСТРОГО ПРЕХОДА



- 3** ТЕХНИЧЕСКИЙ РИСУНОК
- 4** ОПИСАНИЕ И ХАРАКТЕРИСТИКИ ИЗДЕЛИЯ
- 5** ПАРАМЕТРЫ ИЗДЕЛИЯ И МОДЕЛИ
- 6** ЧТО НУЖНО ДЛЯ ПОШИВА
- 7** РАСКЛАДКА ДЕТАЛЕЙ КРОЯ
- 8** ДУБЛИРОВАНИЕ ДЕТАЛЕЙ КРОЯ
- 10** ПОШАГОВАЯ ТЕХНОЛОГИЯ ПОШИВА ▼
  - 10 ОБРАБОТКА ВЫТАЧЕК
  - 12 ОБРАБОТКА НАКЛАДНЫХ КАРМАНОВ
  - 16 ОБРАБОТКА БОКОВЫХ ШВОВ
  - 17 ОБРАБОТКА ШАГОВЫХ ШВОВ
  - 18 ОБРАБОТКА СРЕДНЕГО ШВА
  - 20 ОБРАБОТКА ОБТАЧКИ И ВЕРХНЕГО СРЕЗА ИЗДЕЛИЯ
  - 22 ОБРАБОТКА ЗАСТЕЖКИ-МОЛНИИ
  - 26 ОБРАБОТКА НИЗА ИЗДЕЛИЯ
- 28** УСЛОВНЫЕ ОБОЗНАЧЕНИЯ
- 29** ПОЛОЖЕНИЕ ОБ АВТОРСКОМ ПРАВЕ. КОНТАКТЫ.



- **ОПИСАНИЕ МОДЕЛИ**

Шорты малого объема, прямого силуэта с посадкой на бедрах, с застежкой на тесьму-молнию в среднем шве переда. Передние половинки с талиевыми вытачками и накладными карманами. Задние половинки с двумя талиевыми вытачками, с накладными карманами. Низ в подгибку с закрытым срезом.

Накладные карманы с двойной отделочной строчкой.

Шорты сшиты из джинсовой ткани, состав хлопок 100%, плотность 240 гр/м<sup>2</sup>.

- **ПРИБАВКИ НА СВОБОДУ ОБЛЕГАНИЯ**

– к обхвату талии 5,5 см

– к обхвату бедер 6 см

- **ДЛИНЫ И ШИРИНЫ ИЗДЕЛИЯ**

**Длина шорт по боковому шву**

– для роста 152 см - 29,2 см

– для роста 158 см - 30 см

– для роста 164 см - 30,8 см

– для роста 170 см - 31,6 см

– для роста 176 см - 32,4 см

– для роста 182 см - 33,2 см

**Ширина низа шорт**

– для обхвата бедер 86 см - 60,2 см

– для обхвата бедер 90 см - 62,4 см

– для обхвата бедер 94 см - 64,6 см

– для обхвата бедер 98 см - 66,8 см

– для обхвата бедер 102 см - 69,1 см

– для обхвата бедер 106 см - 71,4 см

• ПАРАМЕТРЫ МОДЕЛИ (СМ)

	РОСТ	ОБХВАТ ГРУДИ	ОБХВАТ ТАЛИИ	ОБХВАТ БЁДЕР
	166	84	63	90

• ПАРАМЕТРЫ ИЗДЕЛИЯ

ОБХВАТ БЕДЕР (СМ) - 90

РОСТ (СМ) - 164



- **ЧТО НУЖНО ДЛЯ ПОШИВА**

Выкройка, ткань, дублерин средней плотности (15 см), долевая клеевая кромка (ширина 1,5 см - 35 см), косая клеевая кромка (ширина 1 см - 1,1 м) нитки (5 катушек), отделочные нитки (1 катушка), тесьма-молния (14 см), прямострочная швейная машина, оверлок, утюг с паром.

Для пошива подойдут различные виды джинсовых тканей плотные, мягкие, формоустойчивые.

По составу материал может быть из натуральных (хлопок), искусственных (вискоза) или смешанных волокон (вискоза и полиэстер, хлопок и спандекс).

Плотность ткани 240 - 400 гр/м<sup>2</sup>.

- **РАСХОД ТКАНИ ПРИ ШИРИНЕ 140 СМ**

- для обхвата бедер от 86 до 98 см - 65 см

- для обхвата бедер от 102 до 106 см - 75 см

- **ПОДГОТОВКА ТКАНИ К РАСКРОЮ**

Ткань необходимо продекатировать при помощи утюга с паром.

[КАК НАПЕЧАТАТЬ И СКЛЕИТЬ ВЫКРОЙКУ](#)

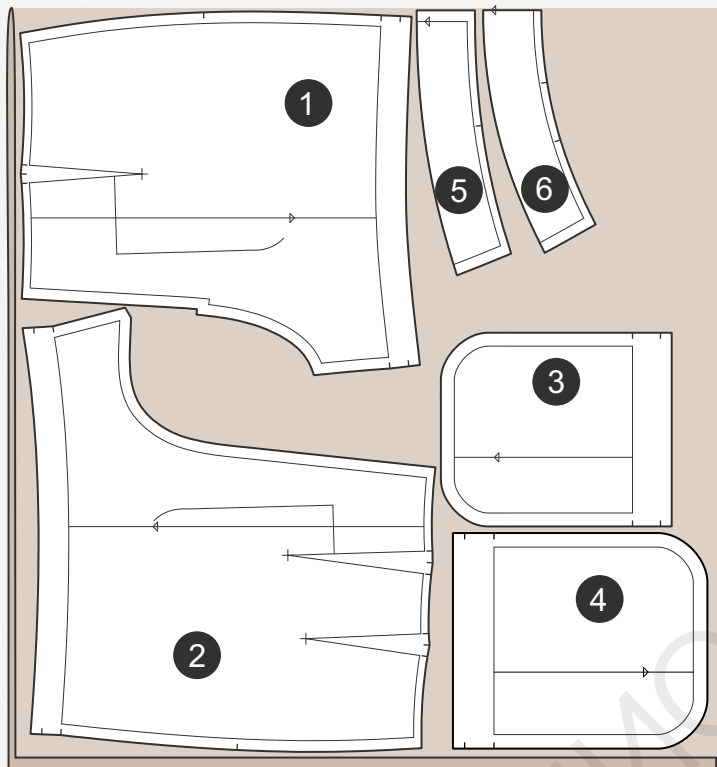
[КАК ПОДГОТОВИТЬ ВЫКРОЙКИ К РАСКРОЮ](#)

[ПРАВИЛА РАСКРОЯ](#)



• РАСКЛАДКА ДЕТАЛЕЙ КРОЯ ДЛЯ ОБХВАТА БЕДЕР ОТ 86 ДО 98 СМ

Сгиб



Кромка

**СПЕЦИФИКАЦИЯ ДЕТАЛЕЙ КРОЯ**

- 1. Передняя половинка - 2 детали,
- 2. Задняя половинка - 2 детали,
- 3. Карман передней половинки - 2 детали,
- 4. Карман задней половинки - 2 детали,
- 5. Обтачка передней половинки - 2 детали,
- 6. Обтачка задней половинки - 1 деталь со сгибом.

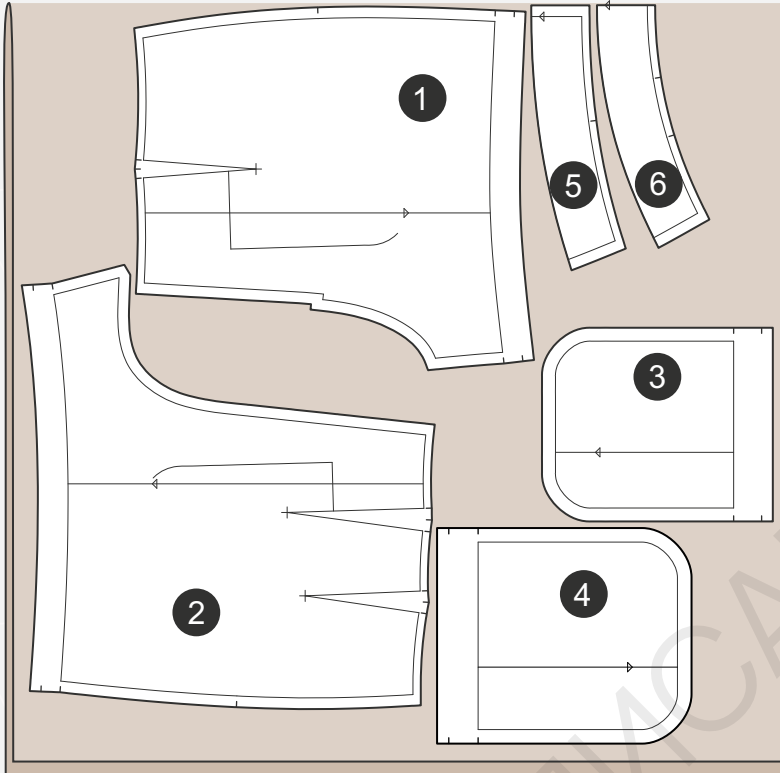
**Важно!** При крое сделать надсечки (надрезы длиной 2-3 мм) по лекалам, а также по центру верхнего среза обтачки задней половинки.

[ЗДЕСЬ ВЫ МОЖЕТЕ ОЗНАКОМИТЬСЯ С ПРАВИЛАМИ РАСКРОЯ](#)



- РАСКЛАДКА ДЕТАЛЕЙ КРОЯ ДЛЯ ОБХВАТА БЕДЕР ОТ 102 ДО 106 СМ

Сгиб



Кромка

## СПЕЦИФИКАЦИЯ ДЕТАЛЕЙ КРОЯ

1. Передняя половинка - 2 детали,
2. Задняя половинка - 2 детали,
3. Карман передней половинки - 2 детали,
4. Карман задней половинки - 2 детали,
5. Обтачка передней половинки - 2 детали,
6. Обтачка задней половинки - 1 деталь со сгибом.

**Важно!** При крое сделать надсечки (надрезы длиной 2-3 мм) по лекалам, а также по центру верхнего среза обтачки задней половинки.

[ЗДЕСЬ ВЫ МОЖЕТЕ ОЗНАКОМИТЬСЯ С ПРАВИЛАМИ РАСКРОЯ](#)





- Продублировать дублирином полностью детали обтачки. Приклеить долевую клеевую кромку шириной 1,5 см к средним срезам передних половинок, заходя за нижнюю границу рамки на 1 см. Приклеить косую клеевую кромку шириной 1 см к верхним срезам передней и задней половинкам, заходя за линии вытачек на 1-2 мм (остальные участки вытачек пропустить).



Дублирин средней плотности



Косая клеевая кромка (ширина 1 см)



Долевая клеевая кромка (ширина 1,5 см)

