



Helper Sew



ОПИСАНИЕ ПОШИВА ТОЛСТОВКИ ASE

#HELPERSEW_ASE

КЛИКНИТЕ НА НАЗВАНИЕ ГЛАВЫ ДЛЯ БЫСТРОГО ПРЕХОДА



- 3 ТЕХНИЧЕСКИЙ РИСУНОК**
- 4 ОПИСАНИЕ И ХАРАКТЕРИСТИКИ ИЗДЕЛИЯ**
- 6 ПАРАМЕТРЫ ИЗДЕЛИЯ И МОДЕЛИ**
- 7 ЧТО НУЖНО ДЛЯ ПОШИВА**
- 9 РАСКЛАДКА ДЕТАЛЕЙ КРОЯ**
- 12 ДУБЛИРОВАНИЕ ДЕТАЛЕЙ КРОЯ**
- 13 ПОШАГОВАЯ ТЕХНОЛОГИЯ ПОШИВА ▼**
 - 13 ОБРАБОТКА КАПЮШОНА
 - 18 ОБРАБОТКА КАРМАНОВ
 - 21 ОБРАБОТКА РЕЛЬЕФНЫХ ШВОВ ПЕРЕДА
 - 23 ОБРАБОТКА РУКАВОВ
 - 25 ОБРАБОТКА ПЛЕЧЕВОГО ШВА И ВЕРХНЕГО ШВА РУКАВА
 - 26 ОБРАБОТКА БОКОВЫХ ШВОВ И ШВОВ РУКАВА
 - 27 ОБРАБОТКА НИЗА РУКАВА
 - 30 ОБРАБОТКА ПОЯСА
 - 33 ОБРАБОТКА МОЛНИИ
 - 37 ВТАЧИВАНИЕ КАПЮШОНА
 - 39 ЗАГОТОВКА ШНУРА
- 40 УСЛОВНЫЕ ОБОЗНАЧЕНИЯ**
- 41 ПОЛОЖЕНИЕ ОБ АВТОРСКОМ ПРАВЕ. КОНТАКТЫ.**



- **ОПИСАНИЕ МОДЕЛИ**

Толстовка прямого силуэта с центральной открытой застежкой на тесьму-молнию.

Перед с вертикальными рельефными швами, в которых обработаны карманы. По низу изделия притачной пояс из отделочного трикотажа кашкорсе.

Рукав двухшовный длинный спущенный с цельнокроенной манжетой, внутрь которой вставлена эластичная лента.

Капюшон полностью цельнокроенный, с кулиской, внутрь вставлен шнур.

Горловина, плечевые швы и верхний шов рукава с отделочными строчками.

Толстовка сшита из футера трехниточного петельного, состав 80% хлопок, 20% полиэстер, плотность 320 гр/м².

- **ПРИБАВКИ НА СВОБОДУ ОБЛЕГАНИЯ**

– к обхвату груди 30,5 см

– к обхвату бёдер 16,5 см

– к обхвату плеча 21 см

- **ДЛИНЫ И ШИРИНЫ ИЗДЕЛИЯ**

Длина изделия посередине спинки с учетом пояса

– для роста 152 см - 60,3 см

– для роста 158 см - 60,5 см

– для роста 164 см - 65,7 см

– для роста 170 см - 65,9 см

– для роста 176 см - 71,1 см

– для роста 182 см - 71,3 см

Длина плечевого шва

– для обхвата груди 80 см - 23,5 см

– для обхвата груди 84 см - 23,7 см

– для обхвата груди 88 см - 23,9 см

– для обхвата груди 92 см - 24,1 см

– для обхвата груди 96 см - 24,3 см

– для обхвата груди 100 см - 24,5 см

– для обхвата груди 104 см - 24,7 см

– для обхвата груди 108 см - 24,9 см

Длина рукава с учетом манжеты

- для роста 152 см - 44,3 см
- для роста 158 см - 46,5 см
- для роста 164 см - 48,7 см
- для роста 170 см - 50,9 см
- для роста 176 см - 53,2 см
- для роста 182 см - 55,4 см

ОБРАЗЕЦ ОПИСАНИЯ ПОШИВА

• ПАРАМЕТРЫ МОДЕЛИ (СМ)

	РОСТ	ОБХВАТ ГРУДИ	ОБХВАТ ТАЛИИ	ОБХВАТ БЁДЕР
	164	86	66	92

• ПАРАМЕТРЫ ИЗДЕЛИЯ

ОБХВАТ ГРУДИ (СМ) - 84

РОСТ (СМ) - 164



- **ЧТО НУЖНО ДЛЯ ПОШИВА**

Выкройка, трикотаж основной, трикотаж кашкорсе, кулирная гладь, киперная лента (60 см), долевая клеевая кромка (ширина 1,5 см - 1,7 м), эластичная лента (ширина 3 см), тесьма-молния разъемная (для роста от 152 до 158 - 55 см, для роста от 164 до 170 - 60 см, для роста от 176 до 182 - 65 см), нитки (5 катушек), прямострочная швейная машина, оверлок, утюг с паром, узкая лапка для тесьмы-молнии.

Для пошива подойдет трикотаж - футер двухниточный, трехниточный петельный или с начесом, на обработку пояса - трикотаж кашкорсе. Плотность основного трикотажа 280 - 450 гр/м². Плотность кашкорсе 420 гр/м².

- **РАСХОД ФУТЕРА ПРИ ШИРИНЕ 180 СМ**

- для роста от 152 до 158 см - 140 см
- для роста от 164 до 170 см - 145 см
- для роста от 176 до 182 см - 150 см

- **РАСХОД КАШКОРСЕ ПРИ ШИРИНЕ 120 СМ**

- для всех обхватов груди и ростов - 15 см

- **РАСХОД КУЛИРНОЙ ГЛАДИ ПРИ ШИРИНЕ 180 СМ**

- для всех обхватов груди и ростов - 30 см

- **РАСХОД ЭЛАСТИЧНОЙ ЛЕНТЫ ШИРИНОЙ 3 СМ**

- для обхвата груди 80 см - 48 см
- для обхвата груди 84 см - 49 см
- для обхвата груди 88 см - 50 см
- для обхвата груди 92 см - 51 см
- для обхвата груди 96 см - 52 см
- для обхвата груди 100 см - 53 см
- для обхвата груди 104 см - 54 см
- для обхвата груди 108 см - 55 см

- **ПОДГОТОВКА ТКАНИ К РАСКРОЮ**

Ткань необходимо продекатировать при помощи утюга с паром.

[КАК НАПЕЧАТАТЬ И СКЛЕИТЬ ВЫКРОЙКУ](#)

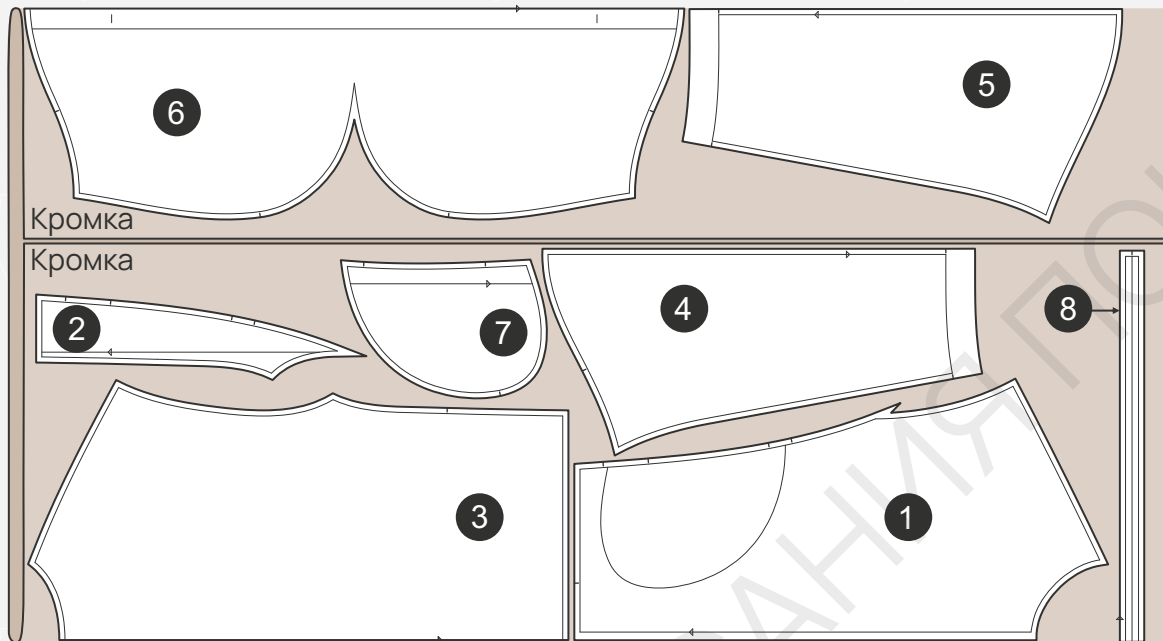
[КАК ПОДГОТОВИТЬ ВЫКРОЙКИ К РАСКРОЮ](#)

[ПРАВИЛА РАСКРОЯ](#)



• РАСКЛАДКА ДЕТАЛЕЙ КРОЯ ИЗ ФУТЕРА

Сгиб



Сгиб

СПЕЦИФИКАЦИЯ ДЕТАЛЕЙ КРОЯ ИЗ ФУТЕРА

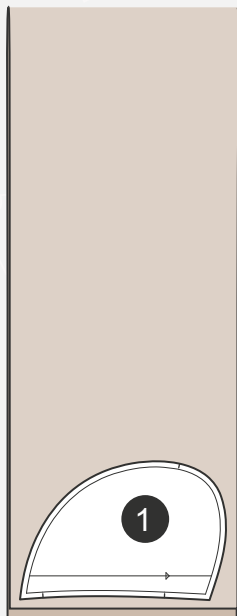
- 1. Средняя часть переда - 2 детали,
- 2. Боковая часть переда - 2 детали,
- 3. Спинка - 1 деталь со сгибом,
- 4. Передняя часть рукава - 2 детали,
- 5. Локтевая часть рукава - 2 детали,
- 6. Капюшон - 1 деталь со сгибом,
- 7. Подкладка кармана - 2 детали,
- 8. Шнур - 1 деталь со сгибом.

[ЗДЕСЬ ВЫ МОЖЕТЕ ОЗНАКОМИТЬСЯ С ПРАВИЛАМИ РАСКРОЯ](#)



- РАСКЛАДКА ДЕТАЛЕЙ КРОЯ ИЗ КУЛИРНОЙ ГЛАДИ

Сгиб



Кромка

СПЕЦИФИКАЦИЯ ДЕТАЛЕЙ КРОЯ ИЗ КУЛИРНОЙ ГЛАДИ

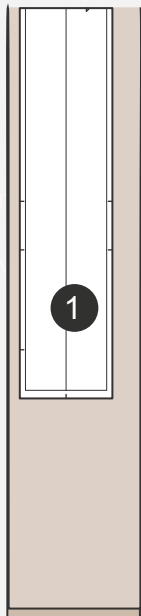
1. Подкладка кармана - 2 детали.

[ЗДЕСЬ ВЫ МОЖЕТЕ ОЗНАКОМИТЬСЯ С ПРАВИЛАМИ РАСКРОЯ](#)



- РАСКЛАДКА ДЕТАЛЕЙ КРОЯ ИЗ КАШКОРСЕ

Сгиб



Кромка

СПЕЦИФИКАЦИЯ ДЕТАЛЕЙ КРОЯ ИЗ КАШКОРСЕ

1. Пояс - 1 деталь со сгибом.

[ЗДЕСЬ ВЫ МОЖЕТЕ ОЗНАКОМИТЬСЯ С ПРАВИЛАМИ РАСКРОЯ](#)



- Ориентируясь на лекало, продублировать дублирином места расположения петель на капюшоне. Проклеить долевой клеевой кромкой шириной 1,5 см средние срезы средней части переда и участок под карманы на рельефных срезах средней части переда, заходя за надсечки начала кармана на 1 см.



Дублирин средней плотности



Долевая клеевая кромка (ширина 1,5см)

