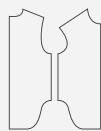


ОПИСАНИЕ ПОШИВА
ЛОНГСЛИВА ALMA

#helpersew_alma



Helper Sew



Кликните на название главы
для быстрого перехода



- 4 ТЕХНИЧЕСКИЙ РИСУНОК
- 5 ОПИСАНИЕ И ХАРАКТЕРИСТИКИ ИЗДЕЛИЯ
- 6 ПАРАМЕТРЫ ИЗДЕЛИЯ И МОДЕЛИ
- 7 ЧТО НУЖНО ДЛЯ ПОШИВА
- 9 РАСКЛАДКА ДЕТАЛЕЙ КРОЯ
- 13 ДУБЛИРОВАНИЕ ДЕТАЛЕЙ КРОЯ
- 14 ПОШАГОВАЯ ТЕХНОЛОГИЯ ПОШИВА ▼
 - 14 ЗАГОТОВКА ПЛАНОВ И ВОРОТНИКА
 - 16 РАЗМЕТКА ПЕРЕДА ИЗДЕЛИЯ
 - 16 СТАЧИВАНИЕ ПЛЕЧЕВЫХ ШВОВ
 - 17 ВТАЧИВАНИЕ РУКАВОВ
 - 18 СТАЧИВАНИЕ БОКОВЫХ ШВОВ
 - 19 ОБРАБОТКА ПЛАНОВ ПЕРЕДА
 - 20 ВТАЧИВАНИЕ ВОРОТНИКА В ГОРЛОВИНУ
 - 21 ОБРАБОТКА ПЛАНОВ ПЕРЕДА
 - 24 ОБРАБОТКА ГОРЛОВИНЫ КИПЕРНОЙ ЛЕНТОЙ
 - 26 ОБРАБОТКА НИЗА ИЗДЕЛИЯ
 - 27 ОБРАБОТКА НИЗА РУКАВА
 - 28 ОКОНЧАТЕЛЬНАЯ УТЮЖКА ИЗДЕЛИЯ

Кликните на название главы
для быстрого перехода

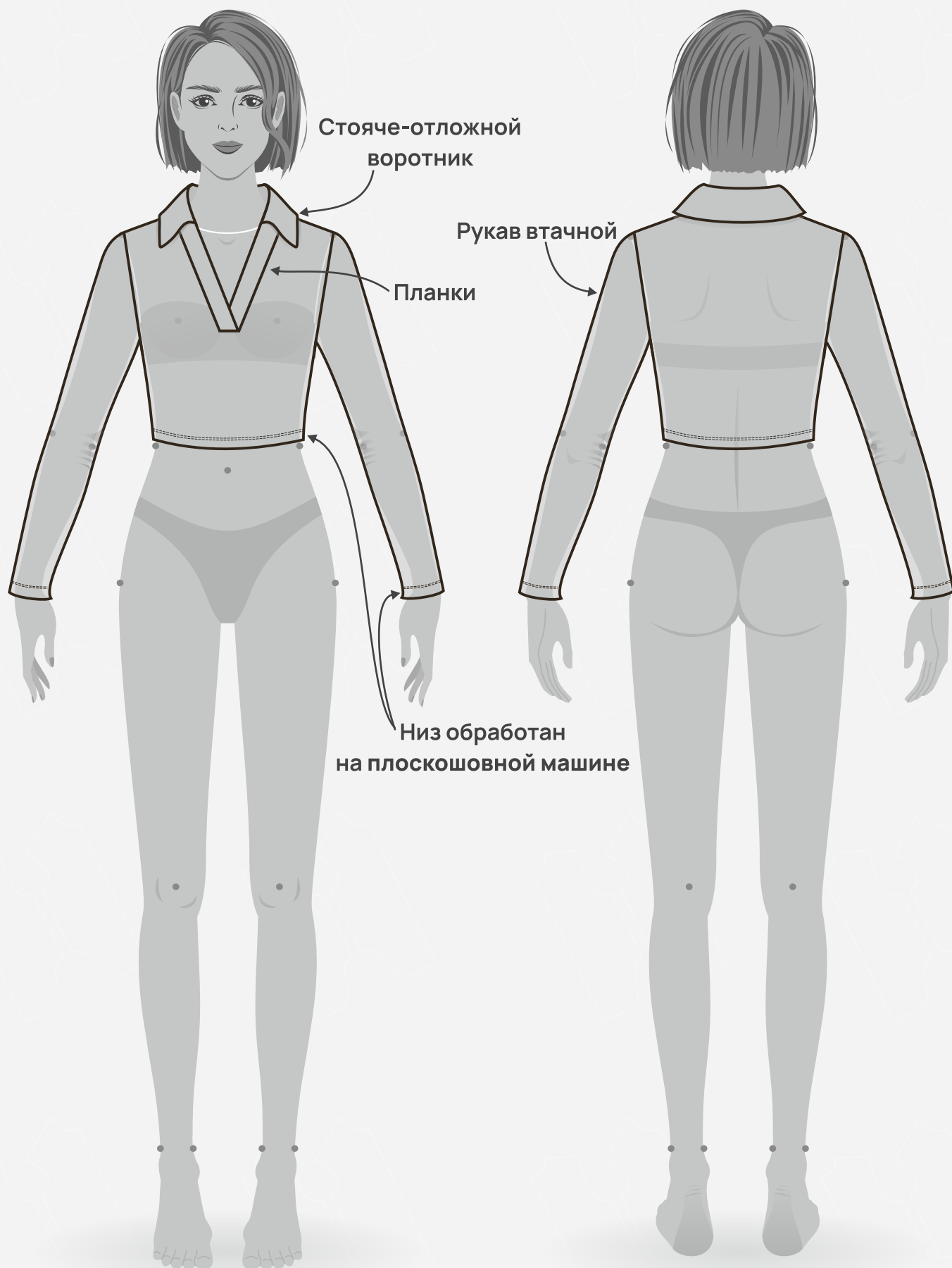


29 УСЛОВНЫЕ ОБОЗНАЧЕНИЯ

30 ПОЛОЖЕНИЕ ОБ АВТОРСКОМ ПРАВЕ. КОНТАКТЫ.



ЖЕЛАЕМ ПРИЯТНОГО ПОШИВА!





● ОПИСАНИЕ МОДЕЛИ

Лонгслив из трикотажа прилегающего силуэта, укороченный, по горловине переда планки с запахом шириной 3 см. Воротник отложной на цельнокроенной стойке. Втачной длинный рукав. Низ изделия и низ рукава обработаны на плоскошовной машине с подгибкой 2,5 см.

Лонгслив сшит из трикотажного полотна "лапша", состав вискоза 21%, полиэстер 73%, эластан 6%, плотность 310 гр/м².

● ПРИБАВКИ НА СВОБОДУ ОБЛЕГАНИЯ

- к обхвату груди - 3,0 см
- к обхвату талии 2,5 см
- к обхвату плеча 0 см

● ОСНОВНЫЕ ДЛИНЫ И ШИРИНЫ ИЗДЕЛИЯ

Длина изделия по середине спинки

- для обхвата груди 76 см - 34,5 см
- для обхвата груди 80 см - 36,1 см
- для обхвата груди 84 см - 37,4 см
- для обхвата груди 88 см - 38,8 см
- для обхвата груди 92 см - 39,9 см
- для обхвата груди 96 см - 41,0 см

Длина рукава

- для роста 152 см - 53,8 см
- для роста 158 см - 56,3 см
- для роста 164 см - 58,8 см
- для роста 170 см - 61,2 см
- для роста 176 см - 63,8 см
- для роста 182 см - 66,2 см
- для роста 188 см - 68,7 см

● ПАРАМЕТРЫ МОДЕЛИ (СМ)

	Рост	Обхват груди	Обхват талии	Обхват бёдер
	169	80	58	87

● ПАРАМЕТРЫ ИЗДЕЛИЯ

Обхват груди (см) - **80**

Рост (см) - **170**





● ЧТО НУЖНО ДЛЯ ПОШИВА

Выкройка, трикотаж, нитки (5 катушек), киперная лента (ширина 1 см- 30 см), дублирин средней плотности (30 см), обычная швейная машина, оверлок, плоскошовная машина, утюг с паром.

Для пошива подойдут различные виды трикотажных полотен, плотные, фактурные, эластичные - трикотаж-"лапша", кашкорсе.

По составу материал может быть с содержанием натуральных (хлопок), искусственных (вискоза), синтетических волокон (полиэстер, эластан) или смешанных (вискоза и эластан, хлопок и лайкра).

Плотность трикотажа 250-350 гр/м².

● РАСХОД ТРИКОТАЖА ПРИ ШИРИНЕ 120 СМ

Для обхвата груди от 76 до 84 см

- для роста от 152 до 164 см - 110 см
- для роста от 170 до 176 см - 115 см

Для обхвата груди от 88 до 96 см

- для роста от 152 до 164 см - 120 см
- для роста от 170 до 188 см - 125 см

● РАСХОД ТРИКОТАЖА ПРИ ШИРИНЕ 150 СМ

Для обхвата груди от 76 до 80 см

- для роста от 152 до 164 см - 75 см
- для роста от 170 до 176 см - 85 см

Для обхвата груди от 84 до 88 см

- для роста от 152 до 164 см - 95 см
- для роста от 170 до 188 см - 110 см

Для обхвата груди от 92 до 96 см

- для роста от 152 до 164 см - 110 см
- для роста от 170 до 188 см - 115 см

● РАСХОД ТРИКОТАЖА ПРИ ШИРИНЕ 180 СМ

Для всех обхватов груди (от 76 до 96 см)

- для роста от 152 до 164 см - 75 см
- для роста от 170 до 176 см - 85 см
- для роста от 182 до 188 см - 90 см

● ПОДГОТОВКА ТРИКОТАЖА К РАСКРОЮ

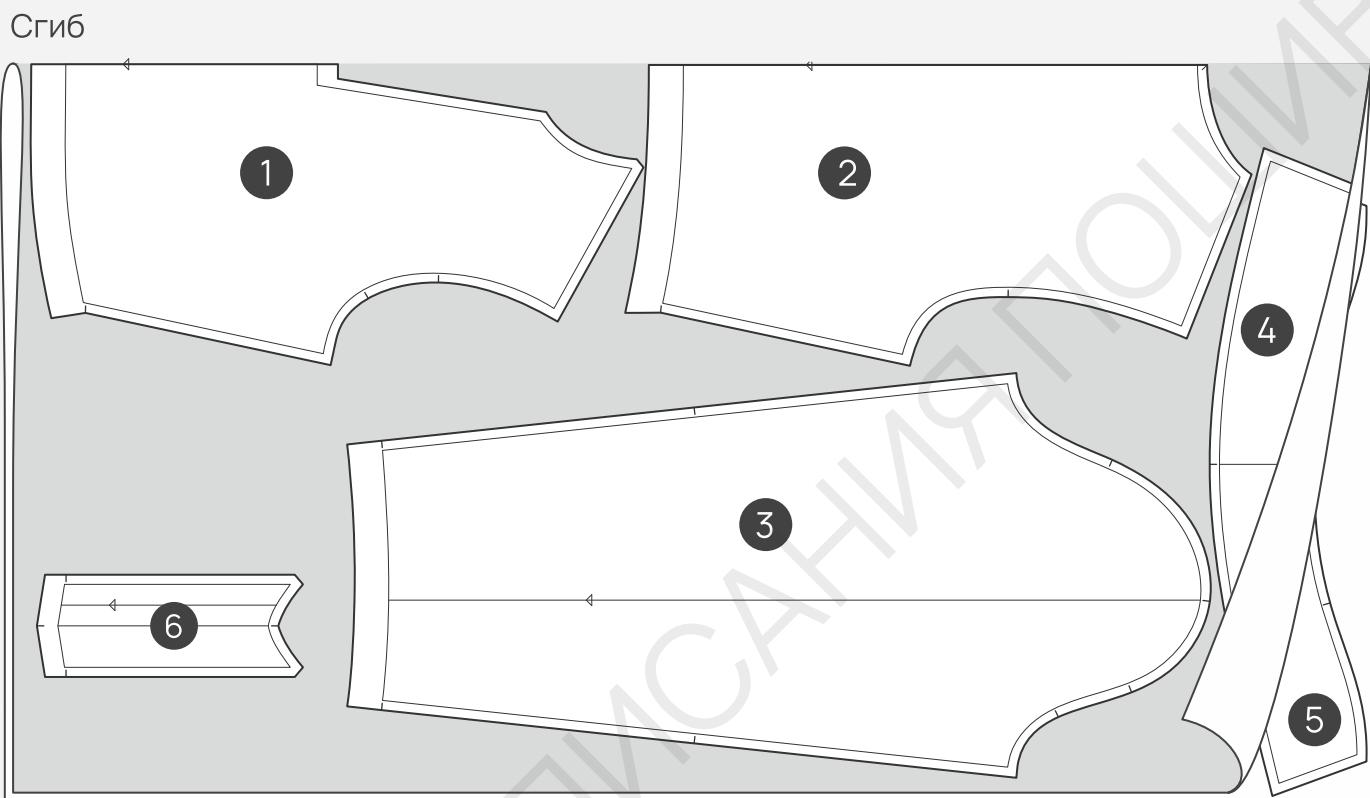
Трикотаж необходимо продекатировать при помощи утюга с паром.

- Как напечатать и склеить выкройку
- Как подготовить выкройки к раскрою
- Правила раскроя





● РАСКЛАДКА ДЕТАЛЕЙ КРОЯ ДЛЯ ВСЕХ ОБХВАТОВ ГРУДИ
ПРИ ШИРИНЕ ТРИКОТАЖА 120 СМ



Кромка

СПЕЦИФИКАЦИЯ ДЕТАЛЕЙ КРОЯ

- 1. Перед - 1 деталь со сгибом,
- 2. Спинка - 1 деталь со сгибом,
- 3. Рукав - 2 детали,
- 4. Воротник верхний - 1 деталь,
- 5. Воротник нижний - 1 деталь,
- 6. Планка - 2 детали.

Важно! Детали переда, спинки, верхнего и нижнего воротников кроить по отдельности в один слой.

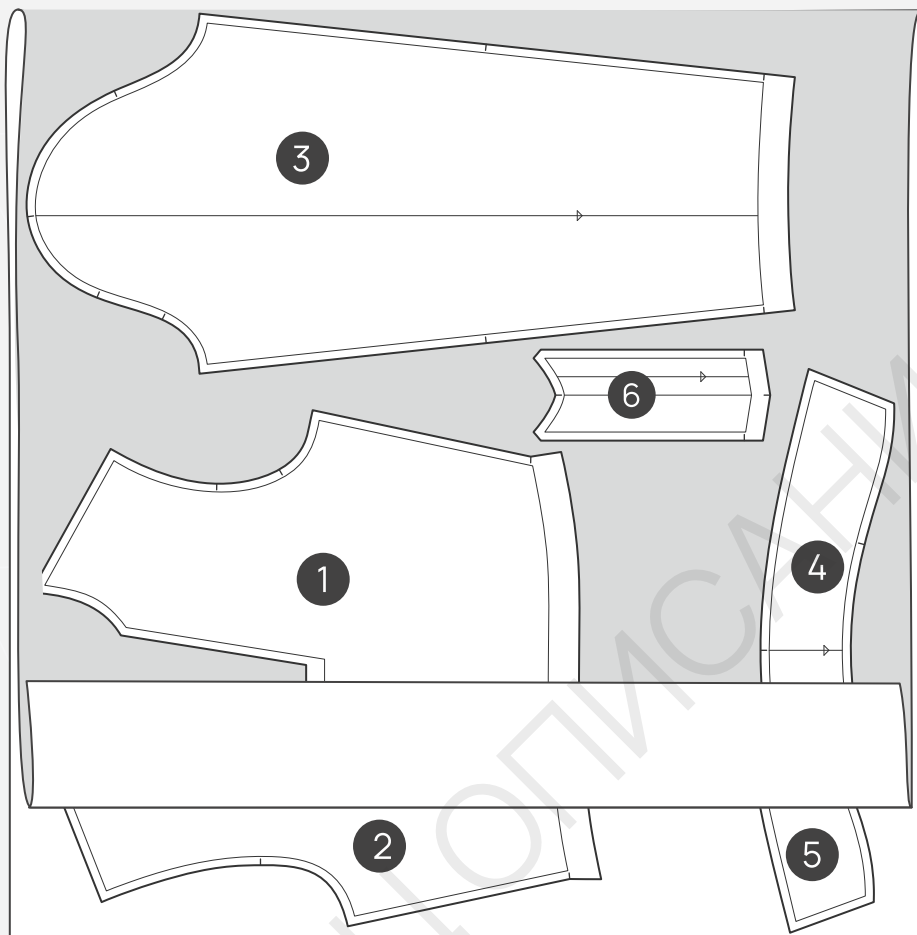
Здесь вы можете
ознакомиться с правилами
раскроя





- РАСКЛАДКА ДЕТАЛЕЙ КРОЯ ДЛЯ ОБХВАТА ГРУДИ ОТ 76 ДО 80 СМ ПРИ ШИРИНЕ ТРИКОТАЖА 150 СМ

Сгиб



Кромка

СПЕЦИФИКАЦИЯ ДЕТАЛЕЙ КРОЯ

1. Перед - 1 деталь,
2. Спинка - 1 деталь,
3. Рукав - 2 детали,
4. Воротник верхний - 1 деталь,
5. Воротник нижний - 1 деталь,
6. Планка - 2 детали.

Здесь вы можете ознакомиться с правилами раскроя

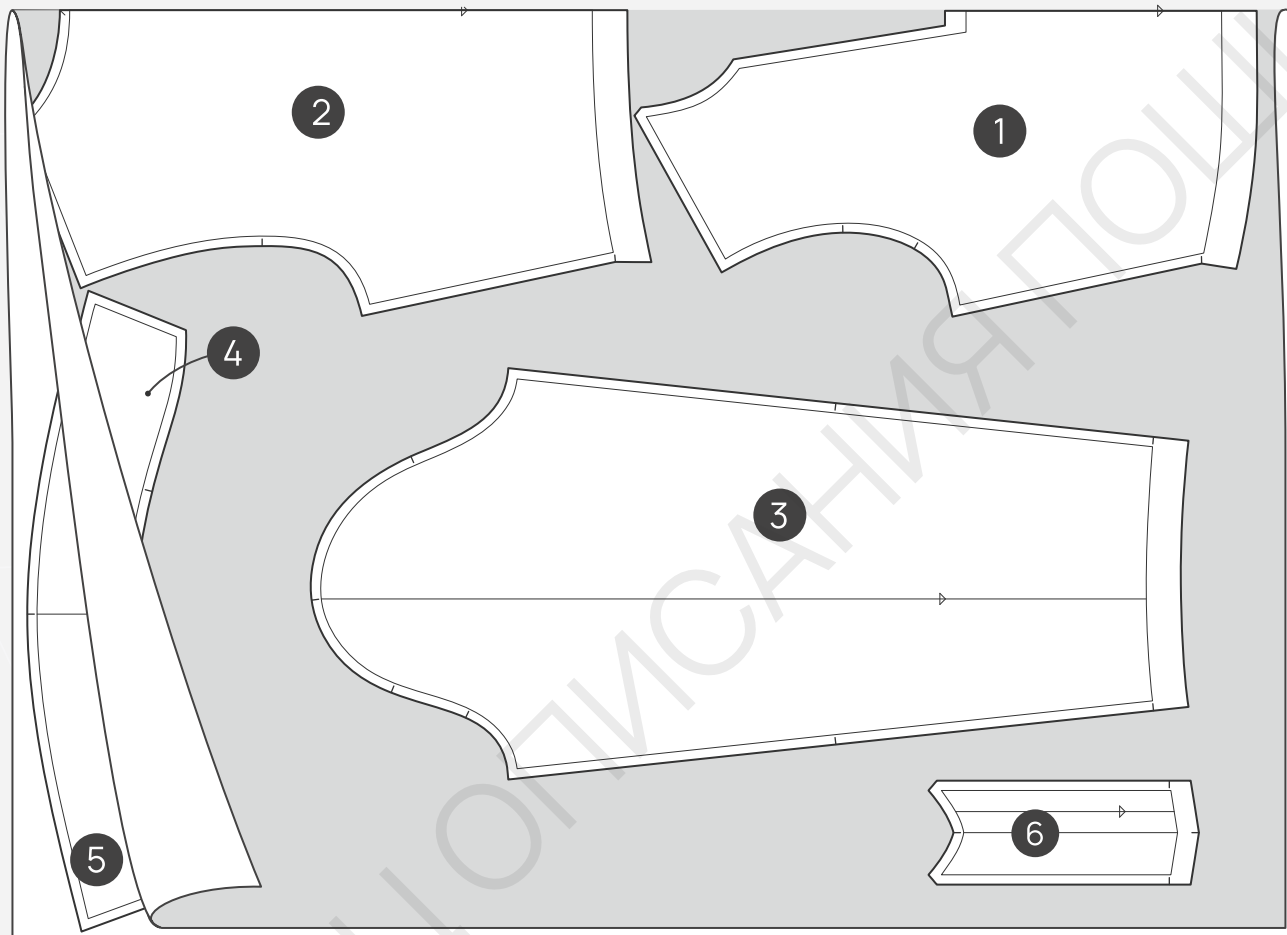


Важно! Детали переда, спинки, верхнего и нижнего воротников кроить по отдельности в один слой.



- РАСКЛАДКА ДЕТАЛЕЙ КРОЯ ДЛЯ ОБХВАТА ГРУДИ ОТ 84 ДО 96 СМ ПРИ ШИРИНЕ ТРИКОТАЖА 150 СМ

Сгиб



Кромка

СПЕЦИФИКАЦИЯ ДЕТАЛЕЙ КРОЯ

1. Перед - 1 деталь со сгибом,
2. Спинка - 1 деталь со сгибом,
3. Рукав - 2 детали,
4. Воротник верхний - 1 деталь,
5. Воротник нижний - 1 деталь,
6. Планка - 2 детали.

Важно! Детали переда, спинки, верхнего и нижнего воротников кроить по отдельности в один слой.

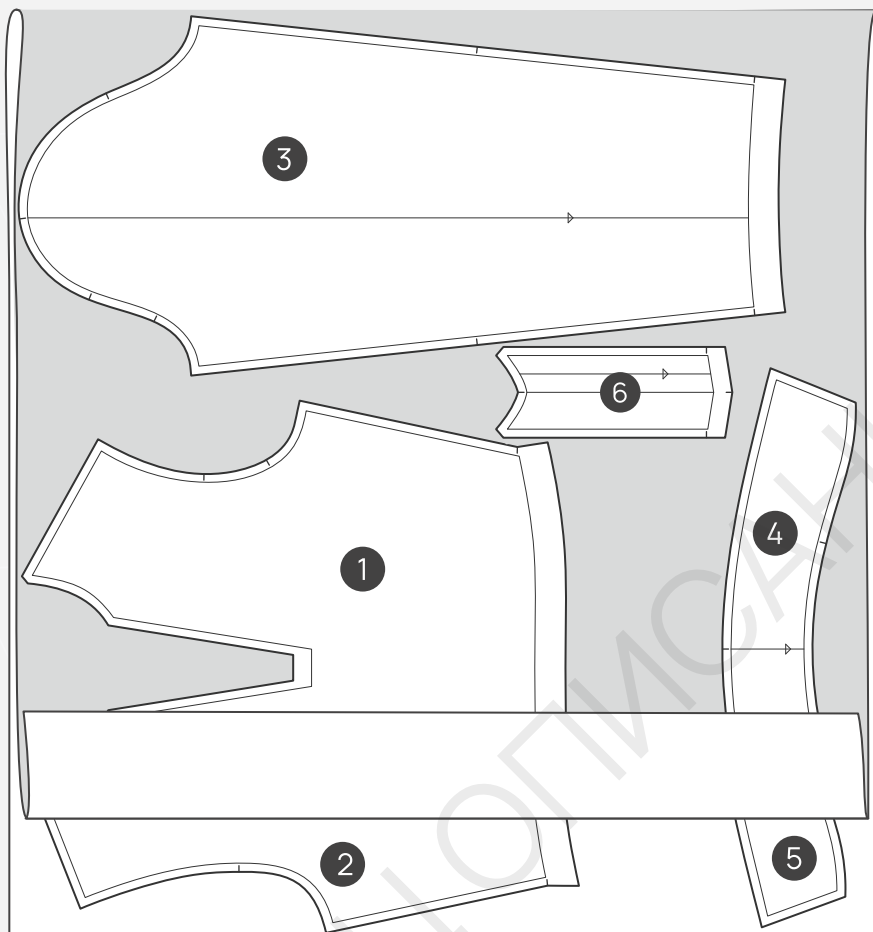
Здесь вы можете ознакомиться с правилами раскроя





● РАСКЛАДКА ДЕТАЛЕЙ КРОЯ ДЛЯ ВСЕХ ОБХВАТОВ ГРУДИ
ПРИ ШИРИНЕ ТРИКОТАЖА 180 СМ

Сгиб



Кромка

СПЕЦИФИКАЦИЯ ДЕТАЛЕЙ КРОЯ

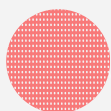
- 1. Перед - 1 деталь,
- 2. Спинка - 1 деталь,
- 3. Рукав - 2 детали,
- 4. Воротник верхний - 1 деталь,
- 5. Воротник нижний - 1 деталь,
- 6. Планка - 2 детали.

Здесь вы можете
ознакомиться с правилами
раскроя

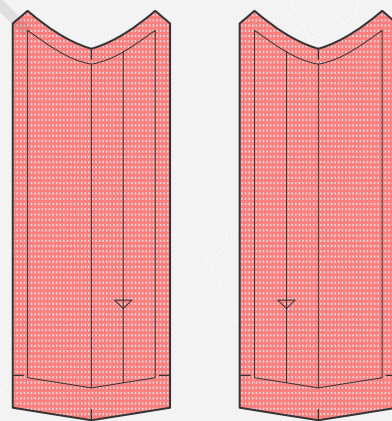


Важно! Детали переда, спинки, верхнего и нижнего воротников кроить по отдельности в один слой.

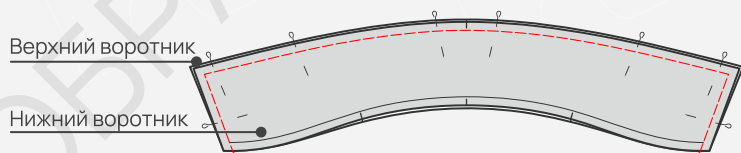
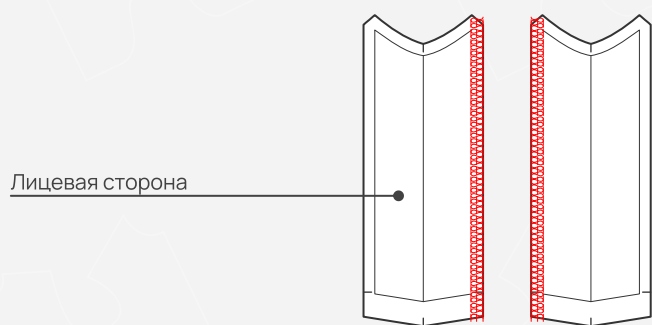
- Продублировать полностью детали планок.
На детали переда продублировать нижний участок горловины кусочком клеевой прямоугольной формы, шириной 2 см и длиной 5 см.



Дублерин средней плотности



ЗАГОТОВКА ПЛАНОК И ВОРОТНИКА



- 1. Обметать на оверлоке одну из длинных сторон планок, стороны для обметывания выбрать симметрично.

Как заправить и настроить оверлок



- 2. Сложить планки вдоль по длинной стороне изнаночной стороной внутрь. Приутюжить.

- 3. Намелить на изнаночной стороне планок точки совмещения.

- 4. Обтачать воротник. Сложить воротники верхний и нижний лицевой стороной внутрь, уравнивая боковые и верхний срезы воротников, зафиксировать булавками. Стачать боковые и верхний срезы воротника на обычной машине, в начале и конце строчки поставить закрепки, ширина припуска 7 мм.